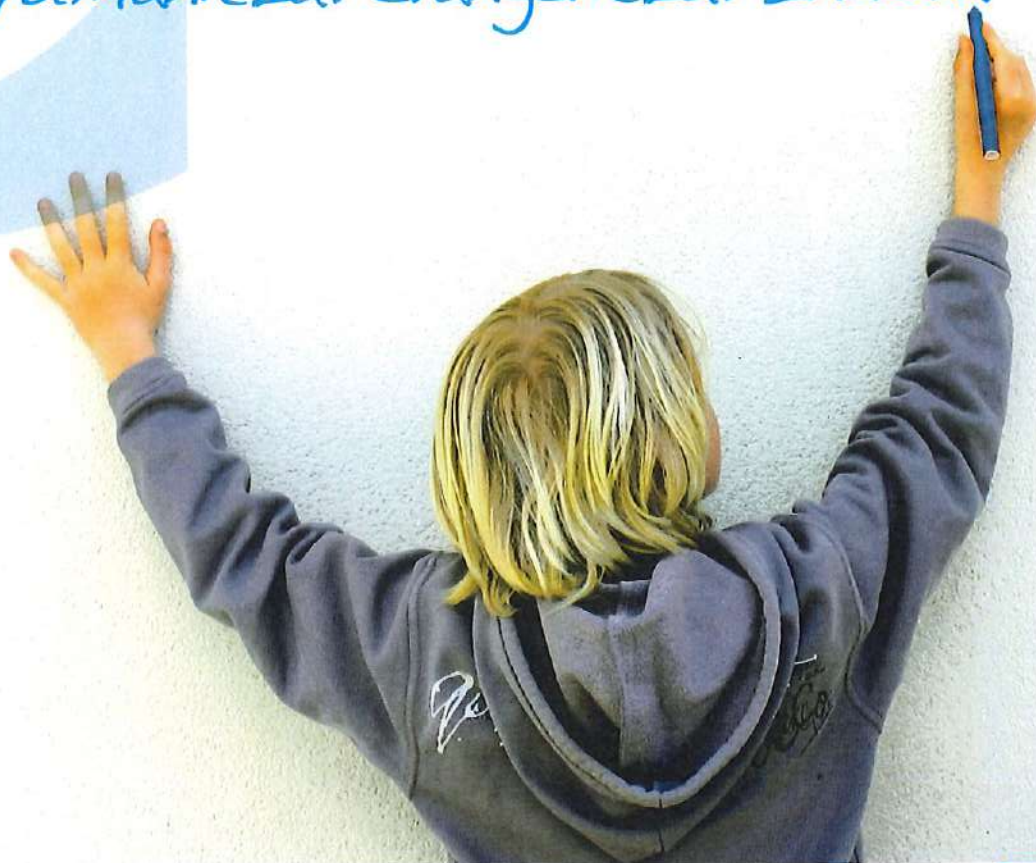


# L'escola que construeix futur

*Humanitza. Evangelitza. Innova*



fundació escolàpies  
fundación escolapias montal  
fundación educativa escolapias





# IDENTITAT ESCOLÀPIA



La **Identitat Escolàpia** defineix la Visió, la Missió, els Valors i la Cultura organitzativa de les Escolàpies. Estableix el model de persona en el que es fonamenta el nostre Projecte Educatiu, ens arrela a la nostra Tradició, ens enforteix en el present i ens projecta cap al futur.



## La nostra Visió:

Com Institució cristiana i educativa la nostra VISIÓ vol ser horitzó creatiu, il·lusionant, innovador i carismàtic, impuls i ajut per educar avui. Ens condueix cap a una escola:

- **Humanitzadora**, que ensenya a ser persona.
- **Evangelitzadora**, que busca i suscita el diàleg fe-cultura i fa un anunci explícit de la Bona Notícia de Jesús.
- **Innovadora**, que supera la mera transmissió de la informació i encamina infants i joves cap a l'estudi i la recerca, els capacita per comunicar-se en diferents llengües i els educa mitjançant noves metodologies i tecnologies.



## La nostra Missió:

La **missió escolàpia** participa de la missió educadora de l'Església. Es concreta en:

**"L'educació integral de la infància i la joventut" en col·laboració amb les famílies, mitjançant una escola humanitzadora, evangelitzadora i innovadora.**



## Els nostres Valors:

**Els valors** són les qualitats que tenim com Institució Escolàpia, configuren la nostra identitat i ens orienten davant les decisions o els reptes de futur.

Els valors més significatius de la nostra identitat escolàpia són:

- Amor als infants: respecte, comprensió, acompanyament i atenció especial als més desfavorits.
- Alegria: entusiasme i sentit de festa.
- Senzillesa i humilitat: proximitat i cordialitat en el tracte.
- Pacència: saber esperar cada procés i saber escoltar.
- Recerca de la Veritat: coherència, objectivitat i sentit crític.
- Responsabilitat: esforç i dedicació al treball ben fet.
- Preparació professional: innovació i formació permanent.
- Treball en equip: diàleg, corresponsabilitat i confiança en les persones.
- Justícia: equitat, solidaritat i compromís.
- Llibertat: autonomia, respecte i tolerància.
- Transcendència: interioritat, escolta, gratuïtat i adhesió lliure a Jesús.



## La nostra Cultura Organitzativa

La **cultura organitzativa escolàpia** recull els principis i creences en els que s'hi fonamenta la nostra missió educativa, els valors que impulsen la nostra tasca i la nostra manera de relacionar-nos, els elements de la nostra tradició i els fonaments que donen suport a la nostra organització interna.

Els elements de la Cultura organitzativa Escolàpia s'agrupen en PRINCIPIS I CREENCES, VALORS I MITJANS.





## LA COMUNITAT EDUCATIVA



La nostra Comunitat Educativa està formada per totes les persones que, des de diferents sectors, participen en el procés educatiu dels/les alumnes:

- **L'Entitat Titular:**  
Les Fundacions Escolàpies són les últimes responsables de les escoles. Promouen l'acció educativa-pastoral d'aquestes i se n'ocupen de la qualitat de l'educació que imparteixen.
- **L'Alumnat**, és el centre de la Comunitat Educativa i subjecte protagonista de la seva educació.
- **Els Educadors**  
El Professorat és el principal educador de l'alumnat i la seva tasca complementa l'acció educativa de la família.  
El Personal d'Administració i Serveis col·labora en la tasca educativa i en el funcionament de l'escola, segons les seves competències i responsabilitats.  
El Personal Col·laborador participa donant continuïtat a l'estil propi de l'escola en les activitats complementàries i extraescolars.
- **Les Famílies**  
Pares i mares són els primers responsables de l'educació dels seus fills i filles i un sector molt important de la comunitat Educativa, ja que són ells els qui, exercint la seva llibertat d'elecció, han optat per l'escola com a centre educatiu.



## FUNDACIONS ESCOLÀPIES



La Valuosa i fecunda tradició educativa que les Escolàpies han desenvolupat al llarg de la història les ha portades a cercar una resposta creativa mirant el futur.

LA FUNDACIÓ, nova forma d'organització i funcionament de les escoles, és es mitjà per continuar avui la missió d'educar evangelitzant. D'aquesta manera potenciem també, seglars i religiosos plegats, el procés de comunió en la missió.

Aquest nou projecte ha originat la creació a l'Estat Espanyol de tres FUNDACIONS:

**Fundació Escolàpies, Fundació Escolapias Montal, Fundación Educativa Escolapias,**

la finalitat de les quals és l'educació integral de la infància i la joventut, amb una identitat religiosa catòlica, segons el carisma de Santa Paula Montal, expressat en el Caràcter Propi de les Escolàpies.

### Organització i funcionament

La Funció Directiva es fonamenta en un estil de lideratge basat en la coresponsabilitat, el diàleg i la recerca comú d'objectius i estratègies. Els principals òrgans de govern són:

- **Patronat:** Màxim òrgan de govern de cada Fundació.
- **Equip de Titularitat:** Òrgan executiu col·legiat, responsable del funcionament del conjunt de les escoles. impulsa i coordina la línia educativa, evangelitzadora i de gestió de totes aquestes.
- **Equips Directius de Centre:** Òrgan encarregat de dirigir i animar la tasca educativa i pastoral de cada escola.



# LÍNIES BÀSIQUES



## Línies bàsiques de la nostra acció evangelitzadora

- Evangelitzar des de la mateixa acció educativa, puix considerem que el primer agent d'evangelització és el clima generat mitjançant el caliu i les relacions dintre de la mateixa escola.
- Educar des de la concepció cristiana de la persona, la vida i el món, donat resposta als reptes que planteja la Nova Evangelització.
- Capacitar als alumnes per que arribin a ser agents de transformació social per construir un món més just i fratern.
- Iniciar i acompanyar la relació filial amb Déu pare, mitjançant l'oració personal.
- Desenvolupar un model de pastoral que defineixi criteris per a tota l'escola.
- Educar la "competència espiritual" emprant uns llenguatges i una pedagogia nous i propers.
- Obrir nous horitzons a la fe, que portin a una trobada personal amb Jesús de Natzaret.
- Evangelitzar propiciant el diàleg interreligiós.
- Tenir com a referents de la nostra acció evangelitzadora a Maria, Sant Josep de Calassanç i Santa Paula Montal.
- Afavorir la qualitat de les classes de Religió, com a plataforma que fa possible el diàleg Fe-Cultura.

## Línies bàsiques de la nostra pedagogia

- Educar amb paciència i amor.
- Atendre les diferències i acollir els més febles.
- Emprar mètodes educatius senzills i pràctics.
- Desenvolupar en cada persona el seu potencial més profundament humà i ajudar-la a créixer en tots les dimensions (educació integral).
- Situar els/les alumnes com a protagonistes actius de seu aprenentatge.
- Ser escola pro activa, basada en l'experiència, que ensenya a fer, fent.
- Treballar el desenvolupament de les intel·ligències múltiples, les competències bàsiques i la interdisciplinarietat dels aprenentatges.
- Configurar la tutoria com a competència de l'educador, que hi té un paper essencial.
- Preparar per a viure a la cultura dels mitjans de comunicació i de les xarxes socials.
- Ensenyar a treballar en xarxa i en equip.
- Buscar l'Excel·lència i la Qualitat en la tasca educativa.

## Línies bàsiques de la nostra gestió

- Fonamentar l'estructura organitzativa en la confiança en les persones i vertebrar-la a partir del treball coordinat de diferents equips.
- Afavorir un estil de comunicació multidireccional, en xarxa i transparent.
- Potenciar el treball col·laboratiu i la implicació de tothom en la missió comuna.
- Proporciona un entorn estable, on treballar amb professionalitat i estil de família, motivant la implicació i el sentit de pertinença.
- Realitzar una gestió econòmica basada en criteris evangèlics, amb valors ètics i solidaris. Portar-la endavant amb transparència, austeritat i qualitat.
- Respectar la legalitat vigent mitjançant l'acompliment estricte de tots els preceptes legals relatius al règim econòmic, comptable i tributari.



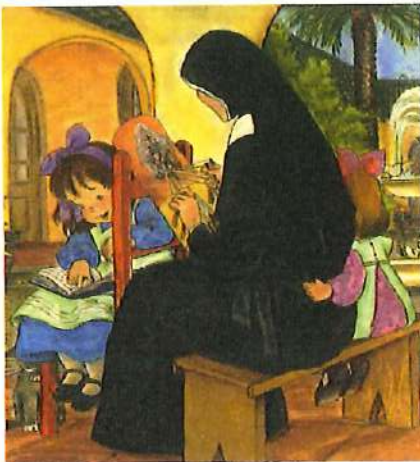


## Paula Montal

**Paula Montal** en el segle XIX, copsa com una necessitat urgent de la societat del seu temps la promoció de la dona, fins aleshores marginada de la cultura. Amb visió de futur la identifica com agent actiu de transformació social i cristiana, per mitjà de la família i del món del treball.

## José de Calasanz

**Josep de Calassanç** al segle XVII, va descobrir que l'educació d'infants i joves era el mitjà més eficaç per reformar la societat i va crear una escola nova, primer model en la història d'educació popular, integral i cristiana.



Paula Montal s'hi troba amb l'escola de Calassanç i, sentint-se identificada amb ella, crea una escola per a la dona amb trets característics propis i estil escolapi. El seu lema "**Salvar les famílies ensenyant les nenes el Sant Temor i Amor de Déu**" es complementa amb el lema de Calassanç "**Pietat i Lletres**" (Fe i Cultura), al que incorpora la dona i la família.

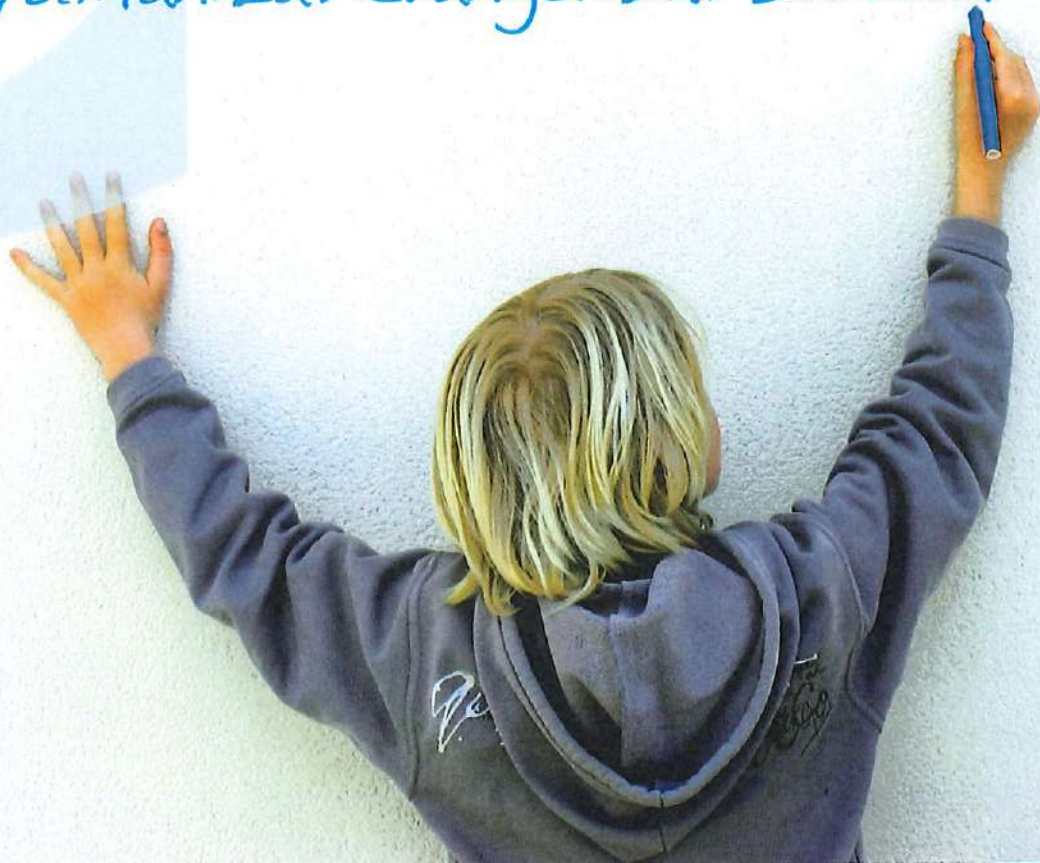


**Col. Calasanz**Santiago, 29  
28801 Alcalá de Henares (Madrid)  
Tel. 918 892 900. Fax 918 771 836  
colegio@calasanzcalca.com  
www.calasanzcalca.com**Col. Ntra. Sra. de las Escuelas Pías Internado de las MM. Escolapias**Ctra. de Arizala, s/n  
31178 Andéraz de Abárzuza (Navarra)  
Tel. 948 520 011. Fax 948 520 027  
nsepiasaa@planalfa.es  
www.fe-escolapias.es/blogs/anderaz**Col. Paula Montal**Oliegos, 52  
24700 Astorga (León)  
Tel. 987 615 035  
Fax 987 618 593  
pmontal-astorga@fe-escolapias.org  
www.escolapias-astorga.es**Col. Escolàpies Llúria**Aragó, 302  
08009 Barcelona  
Tel. 934 882 166. Fax 934 882 213  
info@escolapiessluria.org  
www.escolapiessluria.org**Col. Escolàpies Sant Martí**Joan de Peguera, 42  
08026 Barcelona  
Tel. 934 569 303. Fax 934 569 302  
info@escolapiessantmarti.org  
www.escolapiessantmarti.org**Col. San José**Pl. Conde de Cabra, 1  
14940 Cabra (Córdoba)  
Tel. 957 520 111  
direccion@escolapiascabra.es  
www.escolapiascabra.es**Col. Regina Assumpta**San Andrés, 9  
28470 Cercedilla (Madrid)  
Tel. 918 520 313  
rassumpta@planalfa.es  
www.reginaassumpta.es**Col. Calasancio**Madres Escolapias, 90  
14012 Córdoba  
Tels. 957 271 649. Fax 957 270 197  
direcalasancio@gmail.com  
www.calasanciocordoba.edu.es**Col. Santa Victoria MM. Escolapias**Santa Victoria, 1  
14003 Córdoba  
Tel. 957 476 125. Fax 957 470 236  
svictoriac@planalfa.es  
www.escolapiassantavictoria.es**Col. Escolàpies Figueres**Peralada, 55  
17600 Figueres (Girona)  
Tel. 972 500 731. Fax 972 673 669  
info@escolapiessfigueres.org  
www.escolapiessfigueres.org**Col. Escolapias Gandía**San Rafael, 23  
46700 Gandía (Valencia)  
Tel. 962 965 096. Fax 962 965 194  
info@escolapiasgandia.org  
www.escolapiasgandia.org**Col. Escolàpies Igualada**Vidre, 1  
08700 Igualada (Barcelona)  
Tel. 938 030 409. Fax 938 054 464  
info@escolapiessigualada.org  
www.escolapiessigualada.org**Col. Inmac. Corazón de María**Vara de Rey, 76  
26002 Logroño  
Tel. 941 240 830. Fax 941 287 670  
icmaria@fe-escolapias.org  
www.escolapiassotillo.org**Col. Paula Montal**Portillejo, 42  
26007 Logroño  
Tel. 941 221 792. Fax 941 208 888  
pmontallog@fe-escolapias.org  
www.paulamontal.edurioja.org**Col. Ntra. Sra. de las Escuelas Pías**Eugenia de Montijo, 83  
28044 Madrid  
Tel. 914 654 400. Fax 914 654 511  
nsepiasm@planalfa.es  
www.escolapiascarabanchel.com**Col. La Inmaculada**Navalperal, 9  
28035 Madrid  
Tel. 914 500 608. Fax 914 597 867  
inmaculadame@planalfa.es  
www.escolapiaspuertadehierro.com**Col. Escolàpies El Masnou**Jaume I, 5  
08320 El Masnou (Barcelona)  
Tel. 935 403 136. Fax 935 403 196  
info@escolapiesselmasnou.org  
www.escolapiesselmasnou.org**Col. Santa Eulalia**San José de Calasanz, 2. Zona Sur  
06800 Mérida (Badajoz)  
Tel. 924 310 762. Fax 924 314 902  
seulaliame@planalfa.es  
www.escolapiasmerida.es**Col. Escolàpies Olesa**M. Paula Montal, 6  
08640 Olesa de Montserrat (B)  
Tel. 937 780 296. Fax 937 782 173  
info@escolapiessolesa.org  
www.escolapiessolesa.org**Col. Escolàpies Palma**Joan Crespí, 30  
07014 Palma  
Tel. 971 730 314. Fax 971 450 333  
info@escolapiesspalma.org  
www.escolapiesspalma.org**Col. Escolàpies Sabadell**Sant Josep, 21  
08202 Sabadell (Barcelona)  
Tel. 937 255 348. Fax 937 269 105  
info@escolapiessabadell.org  
www.escolapiessabadell.org**Col. Santa Teresa de Jesús**Pº del Espolón, 14  
42001 Soria  
Tel. 975 220 097. Fax 975 229 721  
stjsoria@fe-escolapias.org  
www.escolapias-soria.org**Col. Escolapias Valencia**Gran Vía Fernando el Católico, 23  
46008 Valencia  
Tel. 963 852 331. Fax 963 820 499  
info@escolapiasvalencia.org  
www.escolapiasvalencia.org**Col. Paula Montal Ikastetxea**Paula Montal, 9  
01010 Vitoria-Gasteiz  
Tel. 945 242 942. Fax 945 214 766  
pmontalvitoria@fe-escolapias.org  
www.escolapiasvitoria.com**Col. Calasanz**Teniente Coronel Valenzuela, 2  
50004 Zaragoza  
Tel. 976 223 886. Fax 976 233 971  
calasanz@fe-escolapias.org  
www.escolapiascalasanz.org**Col. Pompiliano**Pº de Ruiseñores, 28  
50006 Zaragoza  
Tel. 976 276 492. Fax 976 379 105  
pompiliano@fe-escolapias.org  
www.escolapiaspompiliano.es**Col. Escuelas Pías Santa Engracia**Camino de Miraflores, 23  
50007 Zaragoza  
Tel. 976 371 068. Fax 976 270 242  
miraflores@fe-escolapias.org  
www.escolapiasmiraflores.org



# La Escuela que construye futuro

*Humaniza. Evangeliza. Innova*



fundació escolàpies  
fundación escolapias montal  
fundación educativa escolapias





La **Identidad Escolapia** define la Visión, la Misión, los Valores y la Cultura Organizativa de las Escolapias. Establece el modelo de persona en que se basa nuestro Proyecto Educativo, nos enraza en nuestra Tradición, nos fortalece en el presente y nos proyecta hacia el futuro.



## Nuestra Visión:

Como Institución cristiana y educativa nuestra **visión** desea ser horizonte creativo, ilusionante, innovador y carismático, que nos impulse y ayude a educar hoy. Nos conduce hacia una escuela:

- **Humanizadora**, que enseña a ser persona.
- **Evangelizadora**, que busca y suscita el diálogo Fe-Cultura y realiza un anuncio explícito de la Buena Noticia.
- **Innovadora**, que supera la mera transmisión de la información y sumerge a niños y jóvenes en el estudio y la búsqueda, les capacita para comunicarse en distintas lenguas y les educa con nuevas metodologías y nuevas tecnologías.



## Nuestra Misión:

La **misión escolapia** participa de la misión educadora de la Iglesia. Se concreta en:

**"La educación integral de la infancia y juventud", en colaboración con las familias, por medio de una escuela humanizadora, evangelizadora e innovadora.**



## Nuestros Valores:

Los **valores** son las cualidades que tenemos como Institución Escolapia, configuran nuestra identidad y nos orientan ante las decisiones o retos del futuro.

Los valores más significativos de la identidad escolapia son:

- Amor a los niños: respeto, comprensión, acompañamiento y especial atención a los más desfavorecidos.
- Alegría: entusiasmo y sentido de fiesta.
- Sencillez y humildad: cercanía y cordialidad en el trato.
- Paciencia: saber esperar cada proceso y saber escuchar.
- Búsqueda de la Verdad: coherencia, objetividad y sentido crítico.
- Responsabilidad: esfuerzo y dedicación al trabajo bien hecho.
- Preparación profesional: innovación y formación permanente.
- Trabajo en equipo: diálogo, corresponsabilidad y confianza en las personas.
- Justicia: equidad, solidaridad y compromiso.
- Libertad: autonomía, respeto y tolerancia.
- Transcendencia: interioridad, escucha, gratuidad y libre adhesión a Jesús.



## Nuestra Cultura Organizativa

La **Cultura Organizativa Escolapia** recoge los principios y creencias en los que se sustenta nuestra misión educativa, los valores que impulsan nuestro hacer y nuestra manera de relacionarnos, los elementos de nuestra tradición y los fundamentos en los que se apoya nuestra organización interna.

Los elementos de la Cultura Organizativa Escolapia se agrupan en PRINCIPIOS Y CREENCIAS, VALORES Y MEDIOS.





## LA COMUNIDAD EDUCATIVA



Nuestra Comunidad Educativa está formada por todas las personas que, desde diferentes sectores, participan en el proceso educativo de los alumnos:

- **La Entidad Titular:**  
Las Fundaciones Escolapias son las responsables últimas de los Centros. Promueven la acción educativo-pastoral de los mismos y se preocupan de la calidad de la educación.
- **El alumnado**, es el centro de la Comunidad Educativa y sujeto de su propia educación.
- **Los Educadores**  
El Profesorado es el principal educador del alumnado y con su acción complementa la tarea educativa de la familia  
El Personal de Administración y Servicios colabora en la educación y en la marcha de la escuela, según sus respectivas competencias y responsabilidades.  
El Personal Colaborador participa dando continuidad al estilo propio de la escuela en las actividades complementarias y extraescolares.
- **Las Familias**  
Los padres son los primeros responsables de la educación de sus hijos y elemento importante de la Comunidad Educativa, ya que son ellos los que, en ejercicio de su libertad de elección, han optado por el centro como lugar de educación.



## FUNDACIONES ESCOLAPIAS



La valiosa y fecunda tradición educativa que las Escolapias han desarrollado a lo largo de la historia les ha llevado a buscar una respuesta creativa de futuro.

LA FUNDACIÓN, nueva forma de organización y funcionamiento de los Centros, es el medio para continuar hoy la misión de educar evangelizando. De esta manera potenciamos también, seculares y religiosas, el proceso de comunión en la misión.

Este nuevo proyecto ha dado origen a la creación en España de tres FUNDACIONES:

**Fundació Escolàpies, Fundación Escolapias Montal, Fundación Educativa Escolapias,**

que tienen como finalidad la educación integral de la infancia y de la juventud, con una identidad religiosa católica, según el carisma de Santa Paula Montal, expresado en el Carácter Propio de las Escolapias.

### Organización y funcionamiento

La Función Directiva se sustenta en un estilo de liderazgo basado en la corresponsabilidad, el diálogo y la búsqueda común de objetivos y estrategias. Sus principales órganos de gobierno son:

- **Patronato:** Órgano máximo de gobierno de cada Fundación.
- **Equipo de Titularidad:** Órgano ejecutivo colegiado, responsable del funcionamiento del conjunto de los Centros. Impulsa y coordina la línea educativo-evangelizadora y de gestión de todos ellos.
- **Equipos Directivos de Centro:** Órgano encargado de dirigir y animar la actividad educativo-pastoral del mismo.



## Líneas básicas de nuestra acción evangelizadora

- Evangelizar desde la misma acción educativa porque consideramos que el primer agente evangelizador es el clima que se genera con el ambiente y las relaciones en el Centro.
- Educar desde la visión cristiana de la persona, la vida y el mundo, dando respuesta a los retos que plantea la Nueva Evangelización.
- Capacitar para llegar a ser agentes de transformación social en la construcción de un mundo más justo y fraterno.
- Iniciar y acompañar la relación filial con Dios Padre mediante la oración.
- Desarrollar un modelo de pastoral que marque criterios para todo el Centro.
- Educar la "inteligencia espiritual" utilizando unos lenguajes y una pedagogía nuevos y cercanos.
- Abrir horizontes a la fe que lleve al encuentro con Jesús de Nazaret.
- Evangelización capaz de generar diálogo interreligioso.
- Tener como referentes a María, San José de Calasanz y Santa Paula Montal en nuestra acción evangelizadora.
- Cuidar la calidad de las clases de Religión como plataforma que posibilite el diálogo Fe-Cultura.

## Líneas básicas de nuestra pedagogía

- Educar con paciencia y amor.
- Atender las diferencias y acoger a los más débiles.
- Utilizar métodos educativos sencillos y prácticos.
- Desarrollar en cada una de las personas su potencial más profundamente humano y ayudar a crecer en todos los ámbitos (educación integral).
- Situar a los alumnos como protagonistas activos de su propio aprendizaje.
- Ser escuela proactiva, basada en la experiencia, que enseñe a hacer, haciendo.
- Apostar por el desarrollo de las inteligencias múltiples, de las competencias básicas y la interdisciplinariedad de los aprendizajes.
- Configurar la tutoría como competencia y papel esencial del educador.
- Preparar para vivir en la cultura de los medios de comunicación y de las redes sociales.
- Enseñar a trabajar en red y en equipo.
- Buscar la Excelencia y Calidad en la tarea educativa.

## Líneas básicas de nuestra gestión

- Fundamentar la estructura organizativa en la confianza en las personas y vertebrarla a partir del trabajo coordinado de diferentes equipos.
- Favorecer un estilo de comunicación multidireccional, en red y transparente.
- Potenciar el trabajo colaborativo y la implicación de todos en la misión común.
- Proporcionar un entorno estable en el que se trabaje con profesionalidad y estilo de familia, motivando la implicación y el sentido de pertenencia.
- Realizar la gestión económica desde criterios evangélicos, con valores éticos y solidarios. Llevarla a cabo con transparencia, austeridad y calidad.
- Respetar la legalidad vigente mediante el escrupuloso cumplimiento de todos los preceptos legales relativos al régimen económico, contable y tributario.





## Paula Montal

**Paula Montal** en el siglo XIX, descubre como necesidad urgente de la sociedad de su tiempo la promoción de la mujer, hasta entonces marginada de la cultura. Con visión de futuro la reconoce como agente activo de transformación social y cristiana a través de la familia y del mundo del trabajo.

## José de Calasanz

**José de Calasanz** en el siglo XVII, descubrió que la educación de los niños y jóvenes era el medio más eficaz para la reforma de la sociedad y creó una escuela nueva, primer modelo en la historia de educación popular, integral y cristiana.



Paula Montal, se encuentra con la escuela de Calasanz y, sintiéndose identificada con ella, crea una escuela para la mujer, con rasgos propios y estilo escolapio. Su lema "Salvar las familias enseñando a las niñas el Santo Temor y Amor de Dios" se complementa con el lema calasancio, "Piedad y Letras", al que incorpora la mujer y la familia.

**Calasanz**  
Santiago, 29  
28801 Alcalá de Henares (Madrid)  
Tel. 918 892 900  
colegio@calasanzcalca.com  
www.calasanzcalca.com

**Escuela Infantil San Gabriel Arcángel**  
Isla de Nelson, 1  
28035 Madrid  
Tel. 913 165 945  
eisgabrielarcangel@gmail.com  
www.eisangabriel.es

**Paula Montal**  
Olriegos, 52  
24700 Astorga (León)  
Tel. 987 615 035  
pmontal-astorga@fe-escolapias.org  
www.escolapias-astorga.es

**Escolàpies Llúria**  
Aragó, 302  
08009 Barcelona  
Tel. 934 882 166  
info@escolapiaslluria.org  
www.escolapiaslluria.org

**Escolàpies Sant Martí**  
Joan de Peguera, 42  
08026 Barcelona  
Tel. 934 569 303  
info@escolapiessantmarti.org  
www.escolapiessantmarti.org

**San José**  
Pl. Conde de Cabra, 1  
14940 Cabra (Córdoba)  
Tel. 957 520 111  
direccion@escolapiascabra.es  
www.escolapiascabra.es

**Regina Assumpta**  
San Andrés, 9  
28470 Cercedilla (Madrid)  
Tel. 918 520 313  
rassumpta@planalfa.es  
www.reginaassumpta.es

**Calasancio**  
Madres Escolapias, 90  
14012 Córdoba  
Tel. 957 271 649  
direcalasancio@gmail.com  
www.calasanciocordoba.edu.es

**Santa Victoria MM. Escolapias**  
Santa Victoria, 1  
14003 Córdoba  
Tel. 957 476 125  
svictoriac@planalfa.es  
www.escolapiassantavictoria.com

**Escolàpies Figueres**  
Peralada, 55  
17600 Figueres (Girona)  
Tel. 972 500 731  
info@escolapiasfigueres.org  
www.escolapiasfigueres.org

**Escolapias Gandia**  
San Rafael, 23  
46700 Gandia (Valencia)  
Tel. 962 965 096  
info@escolapiasgandia.org  
www.escolapiasgandia.org

**Escolàpies Igualada**  
Vidre, 1  
08700 Igualada (Barcelona)  
Tel. 938 030 409  
info@escolapiasigualada.org  
www.escolapiasigualada.org

**Inmac. Corazón de María**  
Vara de Rey, 76  
26002 Logroño  
Tel. 941 240 830  
icmaria@fe-escolapias.org  
www.escolapiassotillo.org

**Paula Montal**  
Portillejo, 42  
26007 Logroño  
Tel. 941 221 792  
pmontallog@fe-escolapias.org  
www.colegiopaulamontal.org

**Ntra. Sra. de la Escuelas Pías**  
Eugenia de Montijo, 83  
28044 Madrid  
Tel. 914 654 400  
nsepiasm@planalfa.es  
www.escolapiascarabanchel.com

**La Inmaculada**  
Navalperal, 9  
28035 Madrid  
Tel. 914 500 608  
inmaculadame@planalfa.es  
www.cliph.es

**Escolàpies El Masnou**  
Jaume I, 5  
08320 El Masnou (Barcelona)  
Tel. 935 403 136  
info@escolapieselmasnou.org  
www.escolapieselmasnou.org

**Santa Eulalia**  
San José de Calasanz, 2. Zona Sur  
06800 Mérida (Badajoz)  
Tel. 924 310 762  
seulaliame@planalfa.es  
www.escolapiasmerida.es

**Escolapias Olesa**  
M. Paula Montal, 6  
08640 Olesa de Montserrat (B)  
Tel. 937 780 296  
info@escolapiasolesa.org  
www.escolapiasolesa.org

**Escolàpies Palma**  
Joan Crespi, 30  
07014 Palma  
Tel. 971 730 314  
info@escolapiespalma.org  
www.escolapiespalma.org

**Escolàpies Sabadell**  
Sant Josep, 21  
08202 Sabadell (Barcelona)  
Tel. 937 255 348  
info@escolapiessabadell.org  
www.escolapiessabadell.org

**Santa Teresa de Jesús**  
Paseo del Espolón, 14  
42001 Soria  
Tel. 975 221 486  
stjsoria@fe-escolapias.org  
www.escolapias-soria.org

**Escolapias Valencia**  
Gran Vía Fernando el Católico, 23  
46008 Valencia  
Tel. 963 852 331  
info@escolapiasvalencia.org  
www.escolapiasvalencia.org

**Paula Montal Ikastetxea**  
Paula Montal, 9  
01010 Vitoria-Gasteiz (Álava/Araba)  
Tel. 945 242 942  
pmontalvitoria@fe-escolapias.org  
www.escolapiasvitoria.com

**Calasanz**  
Teniente Coronel Valenzuela, 2  
50004 Zaragoza  
Tel. 976 223 886  
calasanz@fe-escolapias.org  
www.escolapiascalasanz.org

**Pompiliano**  
Paseo de Ruiseñores, 28  
50006 Zaragoza  
Tel. 976 276 492  
pompiliano@fe-escolapias.org  
www.escolapiaspompiliano.es

**Escolapias Santa Engracia**  
Camino de Miraflores, 23  
50007 Zaragoza  
Tel. 976 371 068  
santaengracia@fe-escolapias.org  
www.escolapias-santaengracia.org